

L'ASSISTANCE TECHNIQUE. ÉTUDE OFFRES.



Parking Gare Avenue .

Situation: Alicante
Intervention: Solutions d'analyse dans les installations du projet. Vue d'ensemble et de la construction. Assistance technique
Promoteur: Organe de Gestion des Transports et Ports G.V. (GTP).
Places: P. 396 en trois sous-sols
Année: 2011



Puerto Aysen Hôpital

Situation: Aysén Région. Chile
Intervention: Solutions d'analyse dans les installations du projet. Vue d'ensemble et de la construction. Assistance technique
Promoteur: Aysé Département de la santé. Gouvernement du Chile
Elec Puissance: 1500 kW
Année: 2012



Galerie Valencia Airport Service

Situation: Manises (Valence)
Intervention: Solutions d'analyse dans les installations du projet. Vue d'ensemble et de la construction. Les mesures et le budget.
Promoteur: AENA
Installations PEM: € 2,189,211.37.
Année: 2011



Agrandissement d'un Bâtiment du Terminal. L'Aéroport de Vigo.

Situation: Vigo (Espagne)
Intervention: Solutions d'analyse dans les installations du projet. Installations électriques. Climatisation et ventilation, photovoltaïque, hydraulique et de la plomberie, de radiomessagerie, le feu, les réseaux de brouillard d'eau, arrosage, détection incendie, gestion technique centralisée, sécurité aéroportuaire, voix et données, gaz naturel, énergie solaire, électromécanique.
Promoteur: AENA
Totale PEM: € 51,201,361.00
Année: 2010



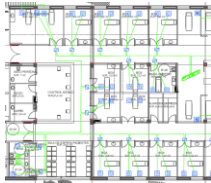
Hôpital Dr Gustavo Frike.

Situation: Chile. Viña del Mar.
Intervention: Solutions d'analyse dans les installations du projet. Vue d'ensemble et de la construction. L'assistance technique.
Promoteur: Service de santé Chennai - Quillota. Gouvernement du Chile.
Surface totale de construction: 92.297 m2
Nombre de lits: 597
Année: 2012



Aggrandissement de l'École de Psychologie de l'Université de Valence

Situation: Valence
Intervention: Concours d'écriture proposé installations projets publics. Améliorations à l'ensemble des solutions. Facilité plan d'AQ. Certification de l'énergie. CALENER.
Promoteur: Université de Valence
Surface: 4448,00 m²
Pot. Électrique: Kvas 1000.
Année: 2008



Nouvel Hôpital Liria

Situation: Liria (Valence)
Intervention: Solutions d'analyse dans les installations du projet. Vue d'ensemble et de la construction. Med et le budget.
Promoteur: Ministère de la Santé de LA G.V.
Surface: 40.013 m² (Champ d'application)
P.E.M.: € 19.687.150
Année: 2006



Paterna et Villarreal Palais de Justice

Situation: Paterna (Valence) et Villarreal (Castellón)
Intervention: Projets d'installation pour le concours de projet d'écriture, CONSTRUCTION ET ÉQUIPEMENT DES PALAIS DE JUSTICE
Promoteur: GENERALITAT VALENCIENNE
Année: 2008



International Convention Center de la ville de Madrid. Phase 2

Situation: Madrid
Intervention: Synthèse et critique constructive des différentes solutions adoptées dans le projet. Analyse de la documentation (définition et la cohérence entre les documents). L'analyse des mesures: mesure réelle de tous les éléments ayant fait des tableaux comparatifs en format Excel et BC3. Détection des omissions et incertitudes.
Promoteur: MADRID
Année: 2010



Nouveau Complexe Sportif

Situation: Oropesa del Mar (Castellón)
Intervention: Installations projet de concours de projets et exécution des travaux.
Promoteur: Oropesa Del Mar HALL
Année: 2011



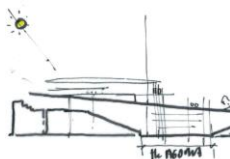
9 Octobre Complexe Administratif. Generalitat Valenciana

Situation: Valence
Intervention: Synthèse et critique constructive des différentes solutions adoptées dans le projet. Analyse de la documentation (définition et la cohérence entre les documents). Contradictions, omissions et lacunes. Solutions proposées L'analyse des mesures: mesure réelle de tous les éléments ayant fait des tableaux comparatifs en format Excel et BC3. Détection des omissions et incertitudes
Promoteur: GENERALITAT VALENCIENNE
Année: 2007



T2 Terminal Expansion L'Aéroport de Valence

Situation: Manises (Valence)
Intervention: Solutions d'analyse dans les installations du projet. Vue d'ensemble et de la construction. Les mesures et le budget. Interférence avec les équipements existants
Promoteur: AENA
Installations PEM: € 9,527,702.00
Année: 2008



Stavros Niarchos Foundation Cultural Center

Situation: Athènes (Grèce)
Intervention: Assistance. Eng aux installations. Les mesures du projet.
Client: OFILICO-LOGARIA
Année: 2011



Can Misses Hôpital et Centres de Santé

Situation: Ibiza (Baléares)
Intervention: Solutions d'analyse dans les installations du projet. Vue d'ensemble et de la construction. Les mesures et le budget.
Promoteur: Gouvernement des Îles Baléares
Installations PEM: € 19,291,414.00
Année: 2009



Ingénierie ETS. Université de La Laguna

Situation: Tenerife (Iles Canaries)
Intervention: Calculs des installations d'analyse. Conformité à la réglementation. Les mesures et le budget. Projet de modification de projets avec une nouvelle cartographie, de la mémoire et des mesures
Promoteur: UNIVERSITÉ DE LAGUNA
Année: 2010

AUTRES RÉFÉRENCES

L'Aéroport de Valence. Acciona. Année 2010

Palais de Justice de Paterna. Constructora San José. Année 2010

Power Station Aéroport de Valence. Dragados SA Année 2010

Université Miguel Hernández de Elche. Dragados S.A. Año 2009

Manises Hôpital. Les Améliorations. Alcisa Rover. Année 2006

Galeries et Centrale Électrique de la Concurrence dans l'Aéroport d'Alicante. Année 2009

L'Aéroport de Valence Parking. Dragados SA Année 2008

Hôpital de Cuenca. Infrastructures Acciona. Année 2010